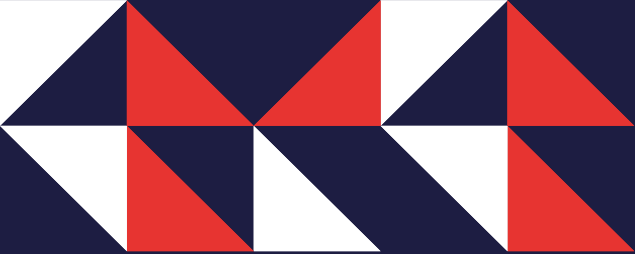


AUTHOMIX

Qualidade Original

Portfólio de Produtos





Conheça a qualidade original da **AuthoMix**

Há **17 anos**, a **AuthoMix** marca presença no mercado automotivo, com mais de **4.400 itens em portfólio** e uma **linha completa de produtos** para as principais frotas de veículos no país, atendendo aos segmentos leve, pesado e motos.

A **AuthoMix** segue consolidando seu trabalho sobre três pilares fundamentais: transparência, alto padrão na fabricação e referência em custo-benefício.

Oferecer qualidade original em cada produto e estar presente em todo o território nacional são as nossas principais características.



AuthoMix oferece
06 meses de garantia
para toda sua linha.

Índice de Garantia de 0,09%

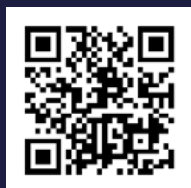
AUTHOMIX



**Cadastre-se e fique
por dentro das novidades**



**Baixe a versão em PDF
do catálogo 100% ilustrado**



**Faça uma consulta
online por placa**



**Veja os nossos
Informativos Técnicos**

Contato

Para facilitar o contato, temos diversos canais de comunicação disponíveis.



SAC:
0800 636 0099

Horário de atendimento:
de segunda a sexta-feira,
das 8h às 18h, exceto feriados.



Fale Conosco:
sac@authomix.com.br



Redes Sociais:
f @ /authomix

Conte com o nosso **serviço de pós-venda**

AUTOPEÇAS



LEVES

PESADOS



ADITIVOS PARA RADIADORES

04 ITENS

Os Aditivos são orgânicos, biodegradáveis e possuem inibidores de corrosão orgânicos. A aplicação é compatível com os sistemas de arrefecimento de todos os modelos de motores endotérmicos.



BIELETAS

151 ITENS

As Bieletas são produzidas com aços certificados e normalizados, contando com porcas auto-travantes, coifas resistentes à água, impurezas com alta resistência à temperatura e corrosão, garantindo movimentos suaves e sem ruídos.



BOMBAS D'ÁGUA

72 ITENS

As Bombas D'Água são projetadas para apresentar durabilidade superior e garantem que o motor funcione dentro dos regimes de temperatura especificados pelos fabricantes.



BRAÇOS OSCILANTES

29 ITENS

Os Braços Oscilantes, também conhecidos como braços de direção, são produzidos em ferro fundido, o que garante alta qualidade e resistência ao produto.



CINTA CATRACA PARA AMARRAÇÃO DE CARGA

03 ITENS

As Catracas para Amarração são itens de segurança para contenção de cargas. Formados pela catraca de metal e cinta produzida com poliéster 100%. Disponíveis nas versões de 1,5/3/5 toneladas, com 9m de comprimento, garantem que a mercadoria fique segura durante toda a operação.



CILINDROS DE RODA

122 ITENS

Os Cilindros de Roda são fabricados em alumínio e seguem rigorosos padrões de fabricação, além de garantir alto nível de performance e segurança.



COMPONENTES DE FREIO

300 ITENS

A linha de Componentes de Freio inclui as linhas de jogos de reparo para cilindros mestres, cilindro de embreagem e conjunto de válvulas. Produzidos com alta tecnologia e qualidade.



CRUZETAS

38 ITENS

As Cruzetas são fabricadas com precisão dimensional, que proporciona perfeita aplicabilidade e tratamento térmico, que garante maior resistência e durabilidade.

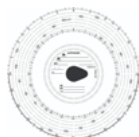




CUBOS DE RODA

192 ITENS

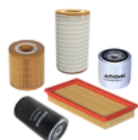
Os Cubos de Roda são fabricados em ferro maleável, o que permite a modelagem milimétrica das peças. Os produtos apresentam alta resistência mecânica e resistência à compressão.



DISCOS DE TACÓGRAFO

04 ITENS

Os Discos de Tacógrafo não despreendem resíduos, prolongando assim a vida útil do aparelho de tacógrafo, além de apresentar alta resistência química, garantindo a durabilidade das gravações das grafias em caso de contato com água, óleo ou graxa.



FILTROS

720 ITENS

Os Filtros são produzidos com a mais alta tecnologia, em laboratórios de última geração. Nosso portfólio contempla: filtros de ar, óleo, combustível, cabine, sedimentador, arrefecimento, desumidificador de ar etc.



FLUIDO DE FREIO

04 ITENS

Os Fluidos de Freio possuem formulação desenvolvida para sistema hidráulico de freios e embreagens e estão disponíveis nas versões DOT-3 e DOT-4 em frascos de 200 e 500ml.

Ponto de ebulição: DOT-3: > 205°C e DOT-4: > 230°C.



ABNT NBR2292
TPO 3 & 4
SAE J 1703-FAVUS
FMVE - DOT-4
SAE J 1703-FAVUS
FMVE - DOT-3



KITS DE AMORTECEDOR

231 ITENS

Os Kits de Amortecedores são pré-montados para facilitar o dia a dia do aplicador e garantir o melhor desempenho. Atendem os dois lados do veículo.



KITS DE DISTRIBUIÇÃO

74 ITENS

O Kits de Distribuição são compostos pelas polias, guias e tensionadores da marca e correias com HNBR, matéria-prima ideal para operar em altas temperaturas.



KITS DE REPARO JUNTA HOMOCINÉTICA

175 ITENS

Os Kits de Reparo contam com coifas, que são produzidas em borracha nitrílica, conferindo resistência e durabilidade para trabalho em altas temperaturas e são montados com abraçadeiras em aço inoxidável e travas de fixação em aço carbono.



LÂMPADAS

39 ITENS

As Lâmpadas são oferecidas nos modelos com tecnologia halógena e LED. Nossa linha é fabricada de acordo com as principais normas de qualidade, de tal modo que ofereça segurança e conforto para o usuário.



AUTOPEÇAS



METAL BORRACHA - BUCHAS E COXINS

974 ITENS

A linha de Metal Borracha é produzida para apresentar resistência a movimentos torcionais e à sustentação do conjunto mecânico do veículo. Os Suportes e Buchas possuem as mais diversas aplicabilidades para câmbio, motor, bandejas, barra estabilizadora etc.



PALHETAS

73 ITENS

As Palhetas, item de segurança crucial para a visibilidade do motorista, são fabricadas em termoplásticos de alta resistência e conferem durabilidade e distribuição uniforme.



PINOS E PONTAS DE EIXO

23 ITENS

Os Pinos e Pontas de Eixo são produzidos em aço forjado temperado e desenvolvidos para suportar os impactos sofridos pelas rodas, possuindo, como diferencial, sua alta durabilidade.



POLIAS, GUIAS E TENSIONADORES

246 ITENS

As Polias, Guias e Tensionadores contam com itens fabricados em materiais de qualidade, como a poliamida e aço anticorrosivo, desenvolvidas para o trabalho no motor.



REPAROS DE BOMBAS D'ÁGUA

11 ITENS

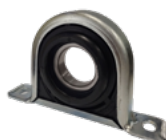
Os Kits de Reparo garantem o perfeito funcionamento da Bomba D'água que, por sua vez, garante a circulação do líquido de arrefecimento pelo motor.



ROLAMENTOS

151 ITENS

Os Rolamentos atendem a diversas aplicações no segmento automotivo e agrícola. Produzidos com a mais alta qualidade, garantindo maior durabilidade, menor ruído e vibração nas aplicações.



ROLAMENTOS DE CARDAN

33 ITENS

Os Rolamentos de Cardan são produzidos para as mais diversas aplicações no segmento automotivo e agrícola, com a mais alta qualidade, garantindo maior durabilidade, menor ruído e vibração nas aplicações.



SAPATAS DE FREIO

109 ITENS

As Sapatas de Freio utilizam lonas coladas, muito mais seguras que as lonas rebitadas. Os patins são quimicamente tratados contra corrosão e as hastes e rebites possuem alto nível de acabamento.



AUTOPEÇAS



SEMIEIXOS

28 ITENS

Os Semieixos são produzidos de acordo com os mais altos padrões de qualidade, garantindo melhor aplicabilidade, alto desempenho, resistência e durabilidade.



TERMINAIS AXIAIS

165 ITENS

Os Terminais são feitos em aço forjado e a linha dispõe de grande variedade de itens, atendendo a uma ampla gama de veículos nacionais e importados.



TRIZETAS

37 ITENS

As Trizetas são fabricadas em aço forjado, assim como os roletes e castanhas.



MOTOPEÇAS



BIELAS

20 ITENS

As Bielas são fabricadas em fornos automáticos, de última geração, para o tratamento térmico da peça, garantindo a espessura da camada de cementação e a durabilidade da peça.



CABOS

119 ITENS

Os Cabos são fabricados em aço resistente e formados por três partes: cabo interno, cabo de proteção exterior flexível e as pontas, que se conectam à alavanca, acionando as unidades de comando (acelerador, freio e embreagem).



CAIXAS DE DIREÇÃO

24 ITENS

As Caixas de Direção estão disponíveis nas versões de rolamentos de rolos cônicos e rolamentos de esferas, atendendo a mais de 90% da frota nacional de motocicletas.



CÂMARAS DE AR

09 ITENS

As Câmaras de Ar para motocicletas possuem cobertura de mais de 95% das aplicações da frota nacional de motocicletas. Com produtos com perfeita adaptação em todos os pneus.



	<p>CORRENTES DE COMANDO</p>	<p>16 ITENS A Corrente de Comando é fabricada em aço resistente. É também responsável por movimentar o eixo do comando de abertura das válvulas, sincronizado com o virabrequim.</p>		
	<p>COXINS DA RELAÇÃO</p>	<p>11 ITENS Os Coxins da Relação são produzidos em borracha natural com 80 Shore de dureza e apresentam alta resistência à corrosão. Os modelos atendem 90% da frota das motocicletas.</p>		
	<p>KITS DE MOTOR</p>	<p>16 ITENS Os Kits de Motor garantem perfeita aplicabilidade para os principais modelos da frota de motocicletas em circulação.</p>		
	<p>LÂMPADAS</p>	<p>18 ITENS As Lâmpadas são oferecidas nos modelos com tecnologia halógena e LED. Nossa linha é fabricada de acordo com as principais normas de qualidade, de tal modo que ofereça segurança e conforto para o usuário.</p>		
	<p>FLUIDOS DE FREIO</p>	<p>04 ITENS Os Fluidos de Freio possuem formulação desenvolvida para sistema hidráulico de freios e embreagens e estão disponíveis nas versões DOT-3 e DOT-4 em frascos de 200 e 500ml. Ponto de ebulição: DOT-3: > 205°C e DOT-4: > 230°C.</p>	 <p>MBR 9095-Tipo 3 e 4 SAE J 1704-FMVSS FMVSS - DOT-4 SAE J 1703-FMVSS FMVSS - DOT-3</p>	
	<p>PASTILHAS DE FREIO</p>	<p>24 ITENS As Pastilhas de Freio são itens semi-metálicos. Os produtos apresentam alta tecnologia para garantir segurança e a performance necessária na pilotagem.</p>		
	<p>ROLAMENTOS</p>	<p>50 ITENS Os Rolamentos são produzidos para as mais diversas aplicações no segmento de motopeças, com a mais alta qualidade, garantindo maior durabilidade, menor ruído e vibração nas aplicações.</p>		
	<p>PISTÕES E ANÉIS</p>	<p>91 ITENS Os Pistões e Anéis são compostos por ligas de alumínio e ferro fundido ou aço, respectivamente, que garantem maior durabilidade e resistência à peça.</p>		

AUTHOMIX

Qualidade Original



www.authomix.com.br

Abril/2023